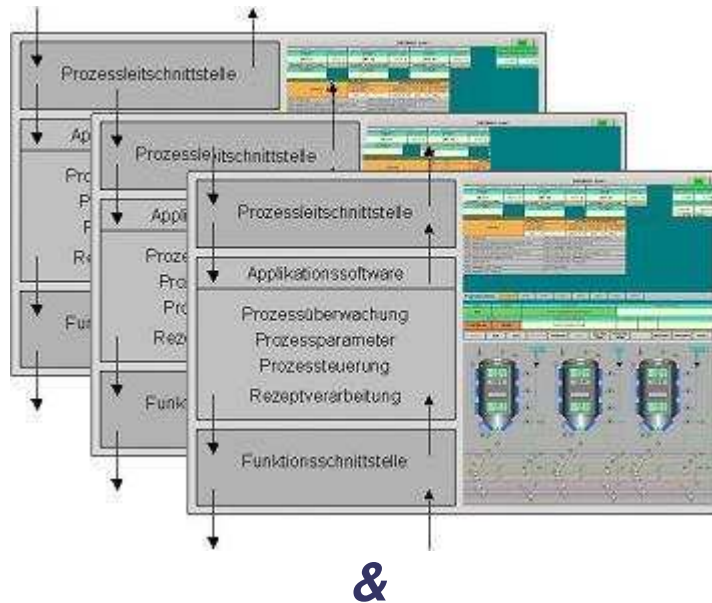


## A&M Software Line/IT



## A&M Software Line/IT – Library,

*- die Technologie der Zukunft !*

( Kurzfassung )

Ihre Ansprechpartner:

Herr Wild  
Herr Soete

## Die A&M Software Line/IT :

Ein wichtiges Element unserer Automationsphilosophie stellt die **A&M Software Line/IT** dar.

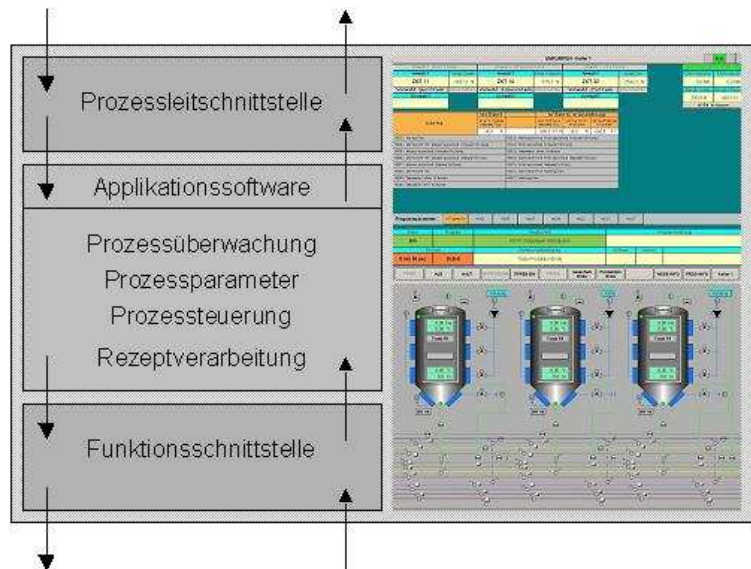
Die **A&M Software Line/IT** verknüpft durch **A&M Software Un/IT's** zusammengefasste kleinen prozesstechnische Einheiten zu einer gesamten Prozesslinie.

Dabei bestimmt die **A&M Software Line/IT** den Prozess und übergibt die entsprechenden Befehle an die diversen angeschlossenen **A&M Software Un/IT's** zur Steuerung der dorthin ausgelagerten Prozessunterfunktionen.

### *Struktur :*

Die Softwarestruktur jeder einzelnen **A&M Software Line/IT** besteht aus den drei grundlegenden Software-Elementen:  
der Prozessleitschnittstelle  
der Applikationssoftware  
und der Funktionsschnittstelle.

Diese intelligente Aufteilung ermöglicht einen sensationell flexiblen Einsatz der **A&M Software Line/IT** in Verbindung mit sämtlichen **A&M Software Un/IT's**.



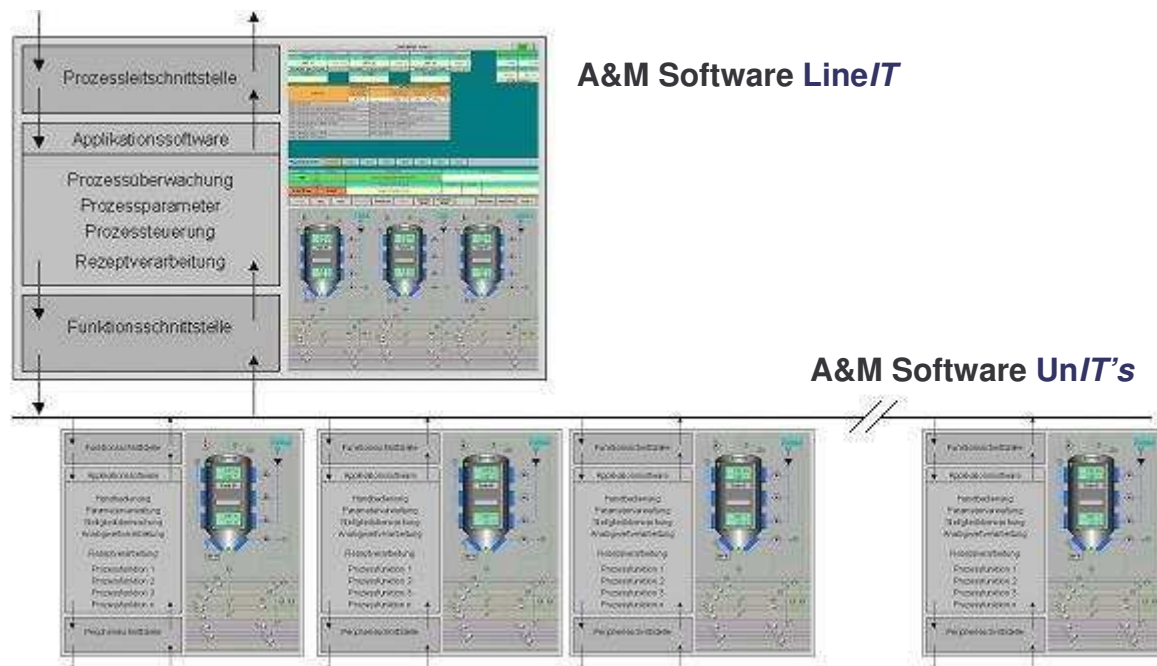
Die Prozessbeschreibung, die Applikationssoftware und die gesamte Dokumentation werden einmalig erstellt, funktionsgetestet und inbetriebgenommen. Somit können weitere Prozesslinien schnell und effizient mit geringstem Aufwand installiert werden.

## Konfiguration :

Die **A&M Software Line/IT** verknüpft durch **A&M Software Un/IT's** zusammengefasste kleine prozesstechnische Einheiten zu einer gesamten Prozesslinie. Dabei steuert und überwacht die **A&M Software Line/IT** über die Funktionsschnittstelle die benötigten Prozessfunktionen der angeschlossenen **A&M Software Un/IT's**.

Bei der Verknüpfung von **A&M Software Line/IT** mit **A&M Software Un/IT's** spielt der eigentliche Installationsort der **A&M Software Un/IT's** keine Rolle.

Dezentral installierte **A&M Software Un/IT's** verfügen über sogenannte Kommunikationshändler. Diese Händler werden zentral in der Steuerung installiert, in der auch die Prozesslinie mittels **A&M Software Line/IT** installiert ist. Die Verbindung zu den **A&M Software Un/IT's** erfolgt vollautomatisch über die Kommunikationshändler.

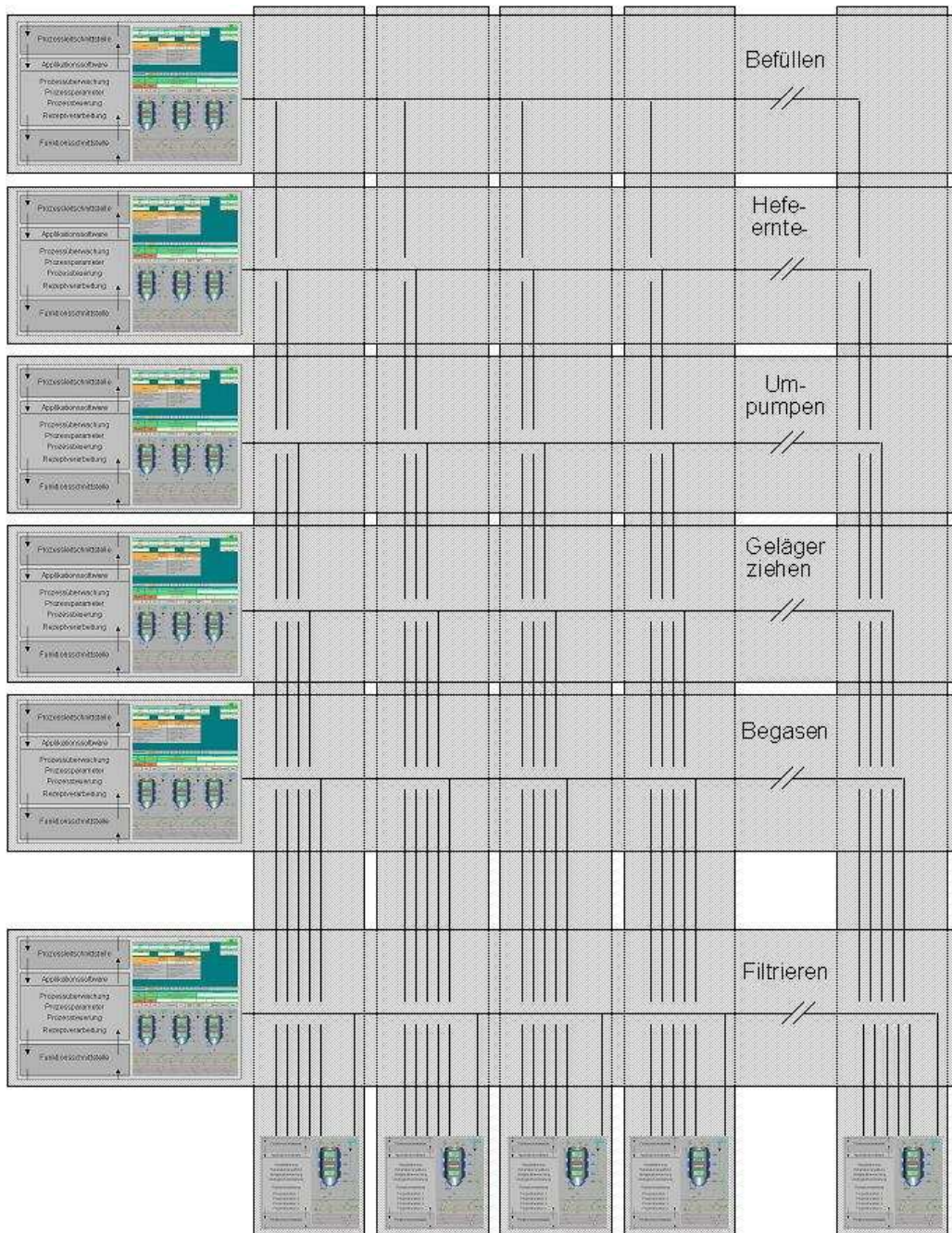


## Anwendung in einer Brauerei :

Die **A&M Software LineIT** im Einsatz !

Dieser Anwendungsfall zeigt einen Prozessbereich einer Brauerei die basierend auf der **A&M Software LineIT - Library** in Verbindung mit der **A&M Software UnIT - Library** im kompletten Keller-Bereich modernisiert wurde. Gleichzeitig wurde vom klassischen Aufbau bestehend aus mehreren Simatic S5 Hauptsteuerungen unter laufender Produktion auf ein Netzwerk modernster Simatic S7 Steuerungen umgerüstet.

### A&M Software LineIT



A&M Software UnIT

## Die A&M Software LineIT - Library :

Die **A&M Software LineIT - Library** beinhaltet bereits heute die Technologie der Zukunft. Die Sammlung der **A&M Software LineIT's** wird ständig von Systementwicklern mit jahrelanger Erfahrung und prozesstechnischem know how erweitert und weiterentwickelt.

### **A&M Software LineIT - Library, die Library von A bis Z**

Hier ein Auszug der üblichen **A&M Software LineIT's** für die Brauereiindustrie :

<b>A&amp;M Software LineIT:</b>	<b>BEF</b>	<b>Befüllen</b>
<b>A&amp;M Software LineIT:</b>	<b>BEG</b>	<b>Begasen</b>
<b>A&amp;M Software LineIT:</b>	<b>CRR</b>	<b>Rohrreinigung</b>
<b>A&amp;M Software LineIT:</b>	<b>CTR</b>	<b>Tankreinigung</b>
<b>A&amp;M Software LineIT:</b>	<b>ENTL</b>	<b>Entleeren</b>
<b>A&amp;M Software LineIT:</b>	<b>FIL</b>	<b>Filtrieren</b>
<b>A&amp;M Software LineIT:</b>	<b>GEL</b>	<b>Geläger ziehen</b>
<b>A&amp;M Software LineIT:</b>	<b>HED</b>	<b>Hefedosage</b>
<b>A&amp;M Software LineIT:</b>	<b>HEE</b>	<b>Hefeerte</b>
<b>A&amp;M Software LineIT:</b>	<b>UMP</b>	<b>Umpumpen</b>

## Interesse ? :

Wenn wir Ihr Interesse an unserer zukunftsweisenden Technologie wecken konnten, nehmen Sie bitte mit uns Kontakt auf.

<http://www.automation-and-more.de/kontakt.htm>

Für weitere Informationen halten wir für Sie entsprechend Ihres Vorhaben umfangreiches Informationsmaterial bereit.

